

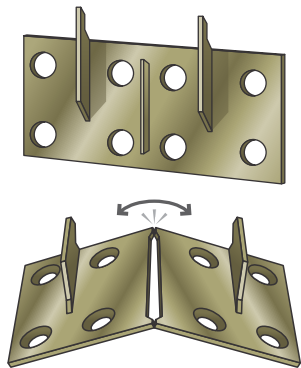
## Características

Cubierta de cerámica  
Colgador auto ajustable  
Gola de aluminio  
Puerta con compas delta  
Bisagras cerrado suave  
Estructura Fabricada en aglomerado RH  
Frente en MDF



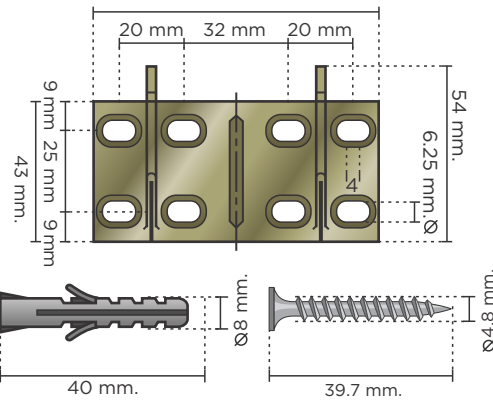
## FIJACIÓN

### Paso 1

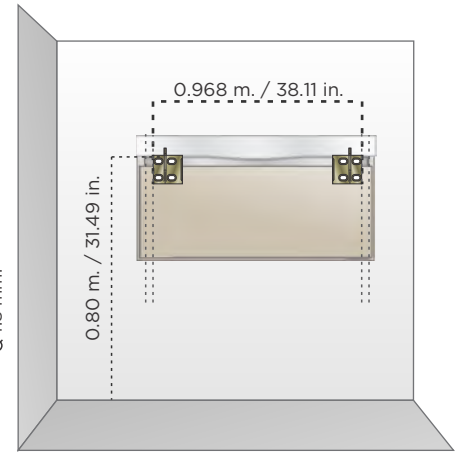


Romper a la mitad el soporte

### Paso 2

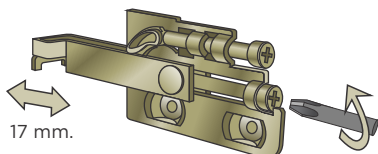
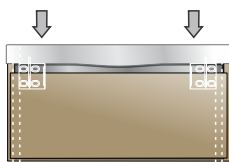


Fijar a la pared por medio de taquetes



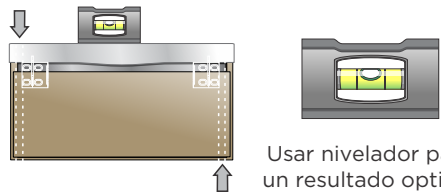
\*La altura es sugerencia del fabricante, el cliente decide la altura.

### Paso 3

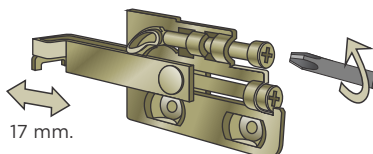


Girar tornillo inferior para fijar a muro

### Paso 4

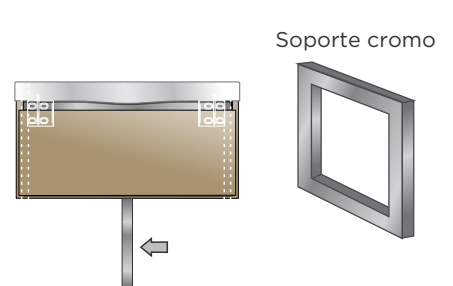


Usar nivelador para un resultado óptimo



Girar tornillo superior para nivelar el mueble

### Paso 5



Si tu muro no cuenta con las condiciones para soportar el peso del mueble, se sugiere colocar un soporte cromo